

Innovació vers l'atenció de la infància en risc social i les seves famílies

MEMÒRIA 2024

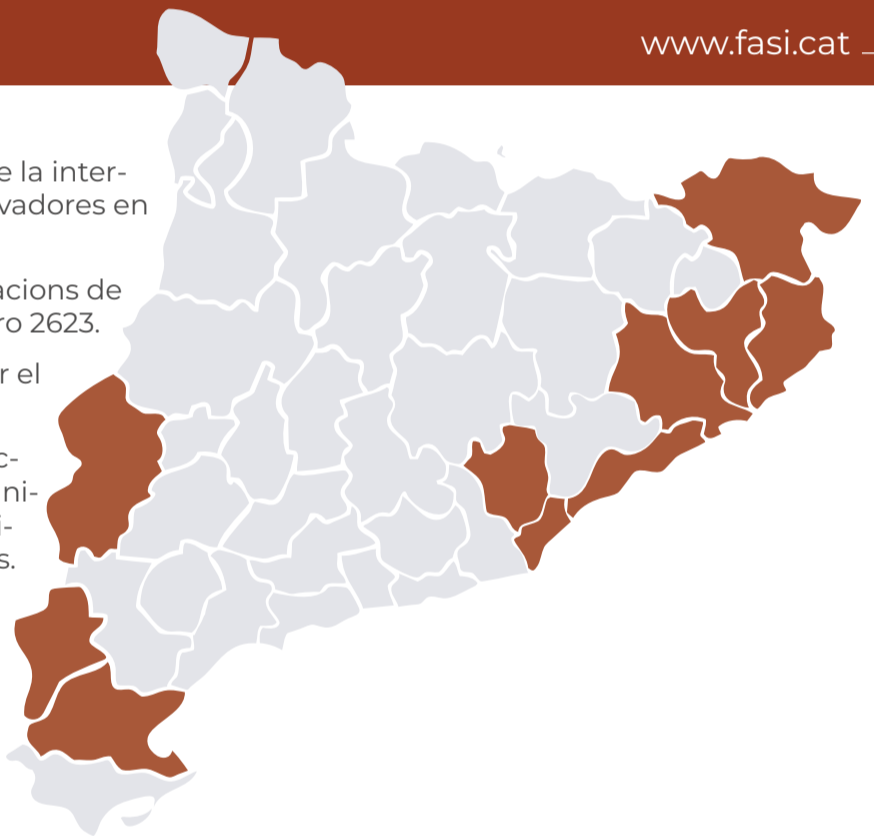
www.fasi.cat

Som una entitat que impulsa, per mitjà de la intervenció familiar, projectes i iniciatives innovadores en l'atenció a la infància en risc des de 2009.

L'entitat està inscrita al Registre de Fundacions de la Generalitat de Catalunya amb el número 2623.

Treballem perquè la infància pugui exercir el seu dret de créixer en família.

Ho fem desenvolupant i gestionant projectes i serveis d'àmbit socioeducatiu i comunitari que milloren les competències i habilitats parentals i el benestar d'infants i joves.



Visió

La Fundació Acció Social i Infància vol ser una entitat:

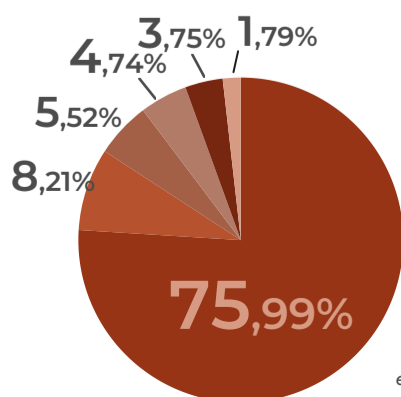
- De referència en l'acompanyament de famílies que viuen situacions de vulnerabilitat.
- Innovadora en solucions de caire preventiu.
- Que garanteixi que les persones adultes desenvolupin les capacitats que els permetran gaudir de la seva infància i joventut, dels seus i seves infants i joves.

Dades econòmiques'24

Ingressos de l'activitat

8.484.117 €

Inversió social



- Inversió capital humà
- Manteniment centres
- Administració i gestió
- Manteniment intern
- Amort, despeses i altres
- Retorn hipotecari

consulta la memòria econòmica '24 completa



Professionals



193
professionals

♀ **162** 83,77% ♂ **31** 16,23%

mitjana edat: ♀ **32** anys ♂ **33** anys

formació: **121** persones formades **37** cursos realitzats

practicants i voluntariat: **13** persones en pràctiques **0** persones voluntàries

Serveis i la nostra acció

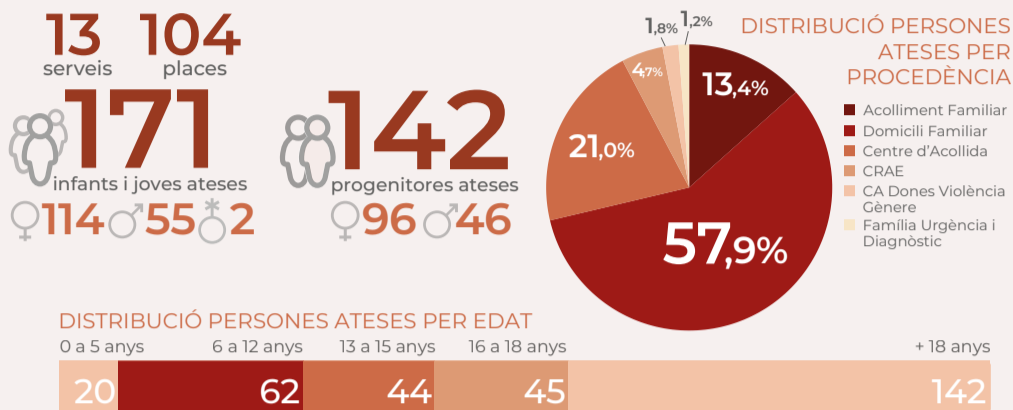
Els nostres serveis

Cases d'Infants

Servei residencial d'estada temporal destinat a treballar les capacitats d'infants, adolescents i les seves famílies i possibilitar el retorn o la seva emancipació.

Les "Cases d'Infants" són un recurs d'intervenció socioeducativa que centra la seva tasca en les persones membres de la família com a elements de canvi. Aquesta intervenció es planifica i s'executa en un entorn de vida quotidiana, on es posa especial atenció en l'anàlisi i actuació educativa orientada a identificar l'estil relacional de la família atesa per acompanyar-la en el seu procés de millora.

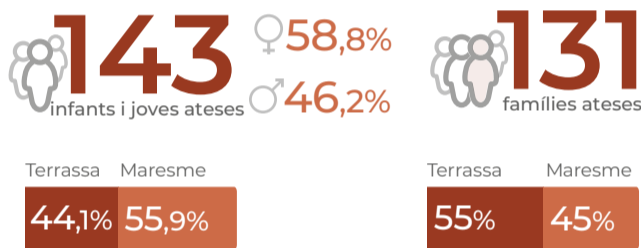
Aquest és un servei de gestió delegada que actualment compta amb 10 Cases de DGAIA i 3 del CSSB.



SIFE: Servei d'Integració Familiar en Família Extensa

S'encarrega de la valoració, la mediació i el suport a les famílies extenses que tenen la guarda d'infants o adolescents amb declaració de desemparament i situació de tutela per la DGAIA amb mesura d'acolliment en família extensa.

Actualment desenvolupem aquest servei al Maresme i la ciutat de Terrassa.



SAIF: Servei per a Adolescents i Famílies

Aquí t'escoltem

Servei d'escolta i acompanyament de l'Ajuntament de Barcelona que ofereix suport emocional i orientació a joves de 12 a 20 anys. S'acompanya a adolescents que passen per moments difícils, ja sigui per problemes amb els estudis, la família, o altres situacions que els generen estrès o desànim.

El servei proporciona activitats grupals, tallers i espais de reflexió per ajudar a les persones joves a treballar l'autoestima, el respecte, l'assertivitat i la gestió d'emocions. També ofereix atenció individual i confidencial, proporcionant ajuda i orientació professional per a cada jove que ho necessiti.



Centre per a famílies amb adolescents

Servei preventiu de l'Ajuntament de Barcelona que ofereix informació, formació i orientació durant l'adolescència.

És un servei gratuït que, amb una mirada positiva, escolta, ajuda, orienta i acompanya els i les adolescents i les seves famílies. Es tracta de desenvolupar les competències emocionals, cognitives i conductuals necessàries a partir de potenciar les pròpies capacitats i habilitats.



SIFALL (Et fem costat)

Projecte que treballa amb l'objectiu de potenciar les capacitats i els vincles familiars dins de la mateixa llar. Garantint d'aquesta manera el dret de l'infant a viure en família, focalitzant-se en l'acompanyament de les famílies per garantir que la criança esdevingui respectuosa i saludable.



Serveis i la nostra acció

SAD

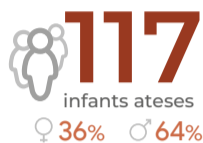
Servei d'Atenció Diürna és un recurs fora de l'horari escolar per a infants i adolescents en risc social. Ofereix un espai segur i educatiu per promoure el seu benestar, i treballa conjuntament amb les famílies per prevenir i intervenir en situacions de dificultat.



Espais de Criança

Canguratge Minuts menuts Gironès - Salt:

Servei d'atenció a la infància per a la conciliació de la vida laboral, familiar i personal. És un servei adreçat a tota la població, però especialment per a famílies monoparentals amb una xarxa fràgil i manca de recursos.



Espais familiars:

Servei adreçat a les famílies amb nadons i infants de 0 a 3 anys.

Espai grupal on es realitza un acompanyament en la criança i, al mateix temps, també és un espai de trobada per fer xarxa entre famílies.

ESPAI FAMILIAR CONGRÉS INDIANS

ESPAI FAMILIAR LA BÒBILA (Nou Barris)



Projecte IWI

IWI és un projecte pioner a Catalunya que té com a objectiu acompanyar les famílies interessades per a millorar el seu estat de benestar. El projecte creu en les capacitats de la pròpia família i confia que, a través del diàleg, les persones poden arribar a treballar les seves relacions per tal de millorar la seva situació familiar.



plataforma
educativa
30

Formem part
i participem
en el grup

d'organitzacions

d'iniciativa social **Plataforma Educativa**, on actuem de forma complementària i col·laborativa per optimitzar recursos, aprofitar l'expertesa i créixer en innovació social per millorar la qualitat de vida de les persones amb menys recursos i/o risc social.

Participació

Fomentem la participació tant de les persones ateses com de les treballadores a través del **Grup Motor de Participació**.



AGENDA
2030

Les activitats desenvolupades estan **vinculades** als 17 **Objectius de Desenvolupament Sostenible (ODS)**

Compliance

Disposem d'un **Comitè de Compliance** i d'un sistema i un **protocol de prevenció de delictes penals**.

Qualitat

Disposem d'un Sistema de gestió de la qualitat certificat d'acord a la norma **ISO 9001**.



Ètica

Disposem d'un **codi ètic** i d'un Espai de Reflexió i Actuació Ètica en Serveis d'Intervenció Social (**ERAESS**) a disposició del personal com a element de **millora i transformació de la nostra tasca professional**.

Igualtat

La Comissió d'Igualtat vetlla per l'aplicació del nostre **Pla d'Igualtat d'oportunitats i els Protocols** contra l'Assetjament Sexual; les Discriminacions LGBTQI+ i contra l'Assetjament Laboral.

Drets Humans i Socials

Fomentem una cultura organitzativa **democràtica i transversal** treballant per una igualtat real i posicionant els valors com a part de la nostra identitat.

Sostenibilitat

Treballem vers l'**economia circular** a través de la promoció de les **9R's** (*Reciclar, Reduir, Reutilitzar, Recuperar, Reparar, Renovar, Redissenyar, Redistribuir i Repensar*).

Amb la col·laboració de

Generalitat de Catalunya
Departament de Drets Socials
**Direcció General d'Atenció
a la Infància i l'Adolescència**

**Consorci de Serveis
Socials de Barcelona**
Generalitat de Catalunya
Ajuntament de Barcelona

**Consorci de Benestar Social
Gironès-Salt**

**Consell Comarcal
del Baix Llobregat**

**Consell Comarcal del
Maresme**

**Ajuntament de
Barcelona**

Ajuntament de Girona

Ajuntament de Terrassa

**LA PIRÈIA
Ajuntament de Lleida**

**Ajuntament
de Tortosa**

Participació en xarxes

Fedaia

**Entitats Catalanes
d'Acció Social**

laconfederació

Amb el suport de

Generalitat de Catalunya
Departament d'Igualtat
i Feminismes

Generalitat de Catalunya
Departament
de Drets Socials

Next Generation
Catalunya

Fundació "la Caixa"

SOC Servei d'Ocupació
de Catalunya

**AFA
TECNOS**

fasi fundació
acció
social
infància

BARCELONA
C/ Vilardell, 29 entl. 2a
Tel: 93 144 04 20

www.fasi.cat